

Centre de Formation Continue





Plan de la rencontre

- Mot de bienvenue de la direction
- Admission et règles pour les titulaires d'un DEP
- Attestation d'études collégiales (AEC)
- Reconnaissance des acquis et des compétences (RAC)
- Perfectionnement et services aux entreprises
- Francisation

Mot de bienvenue de la direction



 Centre de
formation continue
Cégep Sherbrooke



Admission et règles pour les titulaires d'un DEP



Conditions générales d'admission

- **Vous devez répondre à l'une des conditions suivantes :**
- Détenir un DES (diplôme d'études secondaires)
OU
- Être titulaire d'un DEP (diplôme d'études professionnelles)
OU
- Avoir suivi une formation jugée suffisante



Conditions générales d'admission (suite)

- **ET satisfaisant à l'une des conditions suivantes :**

- Ne plus être aux études depuis un an

OU

- Être aux études postsecondaires (cégep, université ou formation professionnelle) depuis deux sessions de suite ou une année scolaire

OU

- Être visé.e par une entente conclue entre le Cégep et un employeur ou bénéficiaire d'un programme gouvernemental

OU

- Avoir obtenu un DEP (diplôme d'études professionnelles)



Attestations d'études collégiales (AEC)

AEC INITIALE

- Acquérir de nouvelles compétences
- Réintégrer le marché du travail
- Changer de carrière

AEC DE SPÉCIALISATION

- Perfectionnement

Attestation d'études
collégiales (AEC)



AEC INITIALE

- Intégration à la profession infirmière au Québec (IPIQ)
- Technique d'éducation à l'enfance (TEE)

AEC DE SPÉCIALISATION

- Trouble du spectre de l'autisme
- Stimulation du langage en milieu éducatif
- Intervenir en santé mentale

Intéressé(e)? Contactez-nous!

Johanna Salazar – Conseillère pédagogique - AEC
(819) 564-6350 poste 5412

johanna.salazar@cegepsherbrooke.qc.ca



AEC INITIALE

- Gestion industrielle
- Développement web
- Gestion de systèmes et réseaux informatiques
- Programmation d'applications

AEC DE SPÉCIALISATION

- Cybersécurité et sécurité infonuagique

Intéressé(e)? Contactez-nous!

Maryse Fournier – Conseillère pédagogique - AEC
(819) 564-6350 poste 4349

maryse.fournier@cegepsherbrooke.qc.ca



AEC INITIALE

- Gestion d'entreprises agricoles
- Techniques policières

AEC DE SPÉCIALISATION

- Techniques de gestion de projet

Intéressé(e)? Contactez-nous!

Valérie Tremblay – Conseillère pédagogique - AEC

(819) 564-6350 poste 5180

valerie.tremblay@cegepsherbrooke.qc.ca





Une offre variée

Attestation d'études collégiales (AEC)




Attestation d'études collégiales
(AEC)

Programmation 2024-2025

Programmation 2024-2025

Formations menant à une attestation d'études
collégiales (AEC) et formation continue



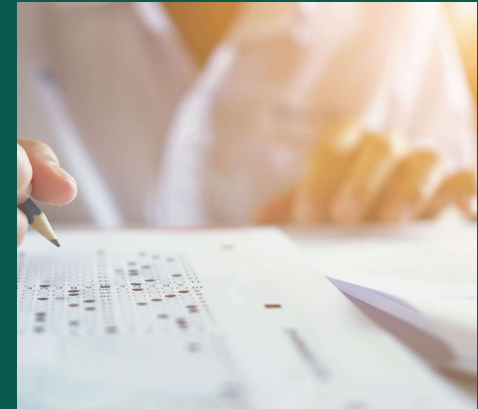


Reconnaissance des acquis et des compétences (RAC) séance d'information



Déroulement

- Démystifier la RAC
- Les principes de la RAC
- Les diplômes offerts
- L'admissibilité
- Frais associés
- Les 3 étapes de la RAC
- Période de questions





RAC

Qu'est-ce que la RAC

Démarche qui permet de faire reconnaître

- Des acquis scolaires officiels
- Des acquis extrascolaires: apprentissages cumulés par le biais d'expériences professionnelles et/ou personnelles

Afin

D'obtenir un diplôme du ministère de l'Enseignement supérieur, que ce soit une attestation d'études collégiales (AEC) ou un diplôme d'études collégiales (DEC)





RAC

Ce que la RAC n'est pas

- Un programme de formation
- Une façon de créditer des cours
- Une démarche d'orientation
- Un retour aux études
- Une solution de perfectionnement





RAC

La RAC n'offre pas un diplôme à rabais, mais implique une démarche qui n'est pas non plus à rabais.



RAC

Une personne a droit à la reconnaissance formelle de ses acquis et de ses compétences dès qu'elle fournit la preuve qu'elle les possède.

Une personne n'a pas à réapprendre ce qu'elle sait déjà, ni à refaire, dans un contexte scolaire formel, des apprentissages qu'elle a déjà réalisés dans d'autres lieux, selon d'autres modalités.

Une personne doit être exemptée d'avoir à faire reconnaître de nouveau des compétences ou des acquis qui ont été évalués avec rigueur et sanctionnés à l'intérieur d'un système officiel.



Programmes offerts en RAC



AEC

- Techniques en éducation à l'enfance
- Technologie de maintenance industrielle
- Gestion d'entreprise Agricole

*Gestion industrielle (2025)

DEC

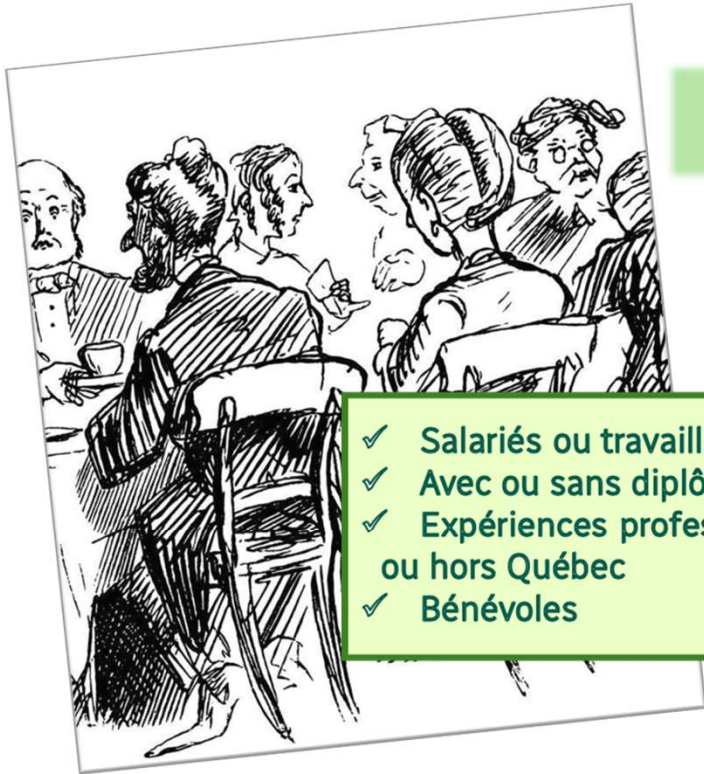


- Techniques en éducation à l'enfance
- Techniques d'éducation spécialisée
- Techniques de bureautique
 - *Techniques d'administration et de gestion (2025)
- Techniques de génie mécanique
- Technologie de maintenance industrielle



RAC

Conditions d'admission générale



- Je suis citoyen canadien ou résident permanent

- ✓ Salariés ou travailleurs autonomes*
- ✓ Avec ou sans diplôme
- ✓ Expériences professionnelles au Québec ou hors Québec
- ✓ Bénévoles

- Détenir au moins deux années d'expérience professionnelle à temps complet dans un domaine d'études offert en RAC au Cégep de Sherbrooke



RAC

Frais associés

- 30 \$ pour les droits d'admission payable au SRAM
- 100 \$ pour les frais d'analyse de dossier et l'entrevue de validation payable au Cégep de Sherbrooke
- 50 \$ par compétence jusqu'à un maximum de 600 \$ pour l'évaluation de votre formation spécifique, payable au Cégep lorsque la personne candidate est acceptée dans le programme suite à l'entrevue de validation
- 50 \$ par compétence jusqu'à un maximum de 300 \$ pour l'évaluation de votre formation générale, payable au Cégep lorsque la personne candidate est acceptée dans le programme suite à l'entrevue de validation



RAC

Les trois grandes étapes

S'inscrire



S'informer

S'engager



RAC

Les avantages

- Processus qui se fait à son rythme
- Accompagnement personnalisé
- Possibilité de boucler un processus inachevé
- Amélioration des perspectives professionnelles





RAC

Coordonnées

819-564-6350 | rac@cegepsherbrooke.qc.ca

Mélanie Durand (Technicienne en administration en RAC)

poste 2933

rac@cegepsherbrooke.qc.ca

Dagmar Beaudoin-Lowry (Conseillère pédagogique en RAC)

poste 5347

dagmar.beaudoin-lowry@cegepsherbrooke.qc.ca

Jean Royer (Aide pédagogique individuel)

poste 5478

jean.royer@cegepsherbrooke.qc.ca



Admissions et
informations
générales

Analyse des
expériences
extrascolaires

Analyse scolaire

Période
de questions

RAC





Perfectionnement et Services aux entreprises (SAE)

A woman with curly hair is looking at a book in a library. The background shows bookshelves filled with books. The image is partially obscured by a dark green circular graphic on the right and a dark grey rectangular graphic on the left.

Perfectionnement SAE

- Formations de perfectionnement à la carte
- Formations sur mesure en entreprise
- Certifications collégiales
- Francisation en entreprise



Avantages de nos formations de perfectionnement

Abordables

- Plusieurs sont subventionnées par Services Québec à 5\$/h

Permettent d'apprendre dans l'action pour développer de nouvelles compétences ou en peaufiner d'autres

Courtes durées

Horaire adapté aux réalités des travailleurs

Petits groupes qui favorisent les échanges entre les participants

Notre offre de formations de perfectionnement

**Des
formations
pour tous
les secteurs
d'emploi!**

Gestion

Ressources
humaines

Numérique

Production

Bureautique

Marketing et
communications

Conception et
fabrication

Service à la
clientèle

<https://www.cegepsherbrooke.qc.ca/fr/formation-continue/formation-pour-adultes/services-aux-entreprises>





Formations en Ressources humaines



Accompagner son équipe de rêve
(24 h)

- 8 séances de 3 h toutes les 2 semaines, en présentiel ou en ligne (selon les dates)
- 2 h par personne d'accompagnement individualisé
- Codéveloppement mis en avant plan
- S'adresse principalement aux personnes n'ayant pas de formations en ressources humaines ou en gestion et qui occupent désormais un poste de superviseur ou de chef d'équipe

Tarif subventionné !



Stratégies pour une équipe performante (24 h)



Formations au CÉREFS

Centre de recherche et de formation par simulation (CEREFS)

Espaces d'apprentissages en simulation qui permettent aux participants de s'exercer à partir de scénarios conformes à la réalité. Il peut y avoir ou non présence d'acteurs lors de la mise en situation captée qui sera revisionnée par le participant dans la salle de débriefage, ce qui rend la rétroaction très riche.

- **Intervenir auprès d'un employé difficile (11 h)**
 - 3 séances de 3 h et une séance au CEREFS de 2 h
 - *Vous êtes intervenu auprès d'un employé difficile et cela n'a donné aucun résultat ? Vous évitez maintenant de le rencontrer par peur de le perdre alors que vous manquez de personnel ?*
- **Intervenir en situation délicate au travail (15 h)**
 - 5 séances de 3 h dont la dernière au CEREFS
 - Permet d'offrir des outils pour contribuer à créer un climat sain et collaboratif au sein de l'équipe de travail, peu importe le domaine.

Pour les deux formations : Possibilité de suivre une formation supplémentaire pour approfondir encore plus le sujet et vivre plus de séances par simulation au CEREFS.



Formations en Gestion et Marketing/Communication

- Développer ses compétences en gestion de projet (12 h) **5\$/h**
 - 4 séances de 3 h, en présentiel
 - Initiation des bases essentielles pour la gestion de projet pour tous les secteurs d'emploi
- Agile : vers une gestion souple et efficace (10,5 h) **5\$/h**
 - 3 séances de 3 h 30, en présentiel au QG de l'entrepreneuriat
 - Introduction aux méthodes Scrum et Kanban avec une formule interactive
- Communiquer efficacement lors d'une prise de parole (12 h) **Nouveauté !**
 - 4 séances de 3 h, en présentiel au QG de l'entrepreneuriat
 - Idéal pour les travailleurs ayant besoin, dans le cadre de leurs fonctions, de prendre la parole, que ce soit en public (présentations, réunions, etc.) ou lors d'échanges privés (ressources humaines, gestionnaires, etc.)
 - Des exercices pratiques et un exposé oral seront réalisés au cours de la formation



Formations en numérique

- Virage numérique en entreprise : comment y prendre part (6 h) **5\$/h**
 - 2 séances de 3 h en virtuel
 - Permet aux participants de décortiquer les façons de faire un virage numérique et identifier une première piste qui pourraient leur convenir
 - Exemples concrets qui sensibilisent à un virage numérique : accélérer les processus de paie, réduire les tâches administratives, tirer le maximum des données, implanter un nouveau logiciel (ex : CRM), etc.
 - Expertise de Productique Québec - *Centre collégial de transfert de technologie du Cégep de Sherbrooke*



Formules innovantes

- Auditeur interne : les clés essentielles de l'ISO 9001 (18 h)
 - 6 séances de 3 h dont 3 séances en entreprise pour réaliser de réels « mini-audits internes » chez nos partenaires
 - Rentabilité assurée de l'entreprise de former son propre auditeur interne ou en ajouter un à l'équipe pour assurer le respect des normes prescrites





Formations personnalisées en entreprise

- Pour tous les secteurs d'activités
- Pour tous les corps d'emploi
- Une formation qui correspond réellement aux besoins des entreprises
- Subventions gouvernementales souvent accessibles

Certifications collégiales

- De courte à très courte durée (+/- 50 h)
- Évaluation officielle avec certification (non-créditée)
- Certifient auprès de tout employeur l'acquisition des compétences, contrairement à d'autres formations qui attestent uniquement de la présence des personnes

Certifications collégiales



Gestion de projet

28 heures

100 % à distance

2 séances par semaine
pendant 6 semaines



Gestion opérationnelle des aspects en santé et sécurité au travail

63 heures

100 % à distance

1 séance par semaine
pendant 21 semaines

Intéressé(e)? Contactez-nous!

Services aux entreprises

(819) 564-6350 poste 5358

cfc-sae@cegepsherbrooke.qc.ca



Francisation en entreprise



Permet aux employés maîtrisant peu ou pas le français de favoriser leur intégration et leur performance au travail



Subvention gouvernementale possible

Intéressé(e)? Contactez-nous!
Services aux entreprises
(819) 564-6350 poste 5358
cfc-sae@cegepsherbrooke.qc.ca

 Centre de
formation continue
Cégep Sherbrooke





**Soyez informés
de nos
formations et
activités !**



[Pour s'inscrire à l'infolettre](#)

 **Centre de
formation continue**
Cégep Sherbrooke



Programme de francisation et d'intégration du MIFI dispensé au Cégep de Sherbrooke

Objectif du programme de francisation du Ministère de l'Immigration et des Communautés culturelles

- Favoriser l'intégration sociolinguistique et culturelle des personnes immigrantes ainsi que leur participation active et éclairée à la vie sociale, économique et culturelle de la société québécoise en leur offrant notamment des cours de français et du soutien financier
- Deux programmes de francisation aux adultes
- **FIPA** : francisation pour immigrants peu alphabétisés
- 25 heures / semaine de 8h30 à 14h30 (4 cours de 11 semaines)
- **FIA** : francisation pour immigrants alphabétisés
- 30 heures / semaine de 8 h 30 à 15 h 30 (4 cours de 11 semaines)



GROUPES AU CÉGEP

- 10 groupes dans le calendrier A
- 2 groupes dans calendrier B
- Le Cégep accueille à l'heure actuelle approximativement 220°élèves en francisation à temps plein
- Le programme est totalement gratuit pour une période maximale de 1 980 heures
- Les élèves à temps complet reçoivent une allocation de participation du MIFI de 230 \$ par semaine durant la formation, une allocation maximale de frais de garde de 25°\$ par jour et une allocation de transport forfaitaire de 25°\$ par semaine



**Centre de
formation continue**

Cégep Sherbrooke

GROUPES AU CÉGEP

Le programme de francisation comporte deux volets distincts :

- un volet d'intégration linguistique qui vise l'acquisition d'une connaissance de la langue française et
- un volet d'intégration à la société québécoise.

Ces deux volets permettent d'acquérir des connaissances sur la culture d'accueil et favorisent l'intégration et l'adaptation de nouveaux arrivants dans la société québécoise. Pour le deuxième volet, les agentes d'intégration s'assurent d'offrir du contenu pertinent pour la clientèle. Ainsi, des activités de sensibilisation à l'éducation des enfants, à la violence conjugale, au droit, aux divers organismes de la région, sont proposées parfois avec le soutien de conférenciers et de partenaires.



 **Centre de
formation continue**
Cégep Sherbrooke



Francisation : comme un travail

-
- Lorsque la personne accepte d'entrer dans le programme c'est un peu comme si elle acceptait un travail. Il s'agit de son premier contact « professionnel » avec la société d'accueil dans laquelle on valorise la ponctualité et l'assiduité. Il faut voir cela comme une pratique avant d'entrer sur le marché du travail.
 - Afin de promouvoir l'apprentissage linguistique et culturel, les étudiants s'engagent à respecter certaines règles, et ce, dans l'objectif de favoriser :
 - l'intégration de règles de fonctionnement importantes au sein de la culture québécoise;
 - le respect de règles de fonctionnement assurant les meilleures conditions d'apprentissage;
 - le respect des engagements face aux instances qui financent les activités de francisation et offrent les allocations.

PARTENAIRES

- Service de police de Sherbrooke - Centre d'action bénévole
- Service de prévention des incendies - Aide juridique
- Service de transport de Sherbrooke - Association coopérative d'économie familiale de L'Estrie
- Bibliothèque Eva Sénécal - Grands frères Grandes Sœurs de l'Estrie
- L'Association des locataires - Centre d'intégration au marché de l'emploi
- Société d'histoire de Sherbrooke - Centre local d'emploi
- Solution Budget plus -Et bien d'autres!
- Communauté de pratique autour des services aux personnes immigrantes et réfugiées (rencontres 2 fois par année)
- Service d'aide aux Néo-Canadiens
- Association transculturelle
- Église orthodoxe syriaque



Programme de francisation et d'intégration du MIFI

